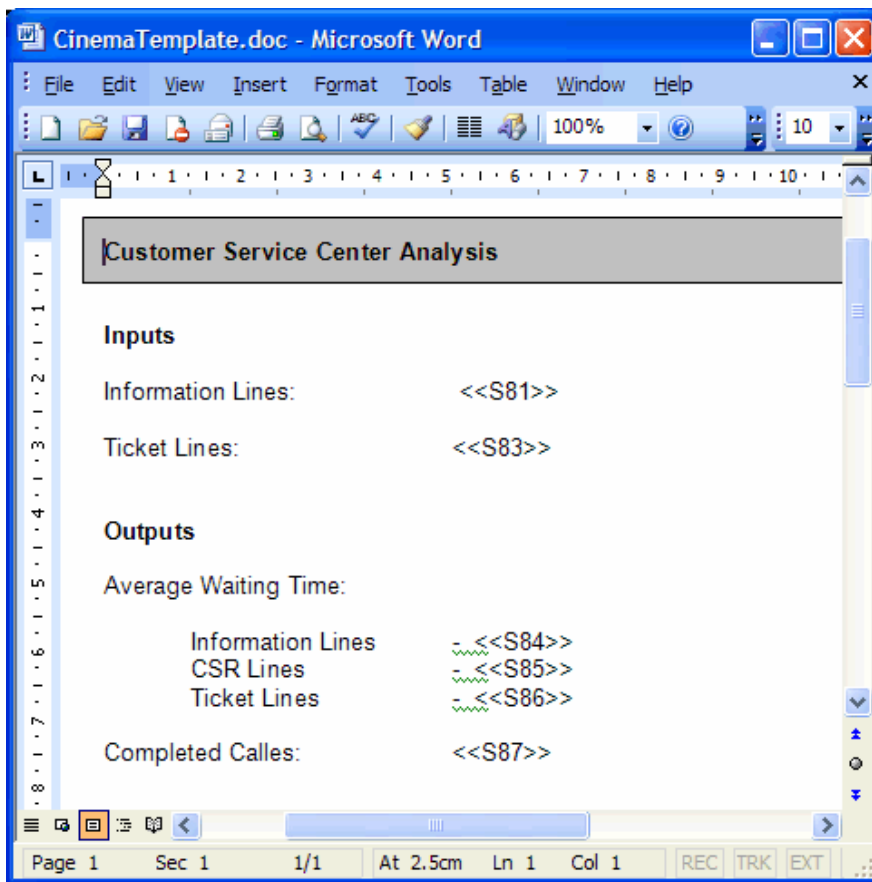


3. Exportação para Word (P)

Os resultados da Simulação agora podem ser exportados para um template do Word, facilitando a visualização do relatórios de saída.



4. Análise de Sensibilidade (P)

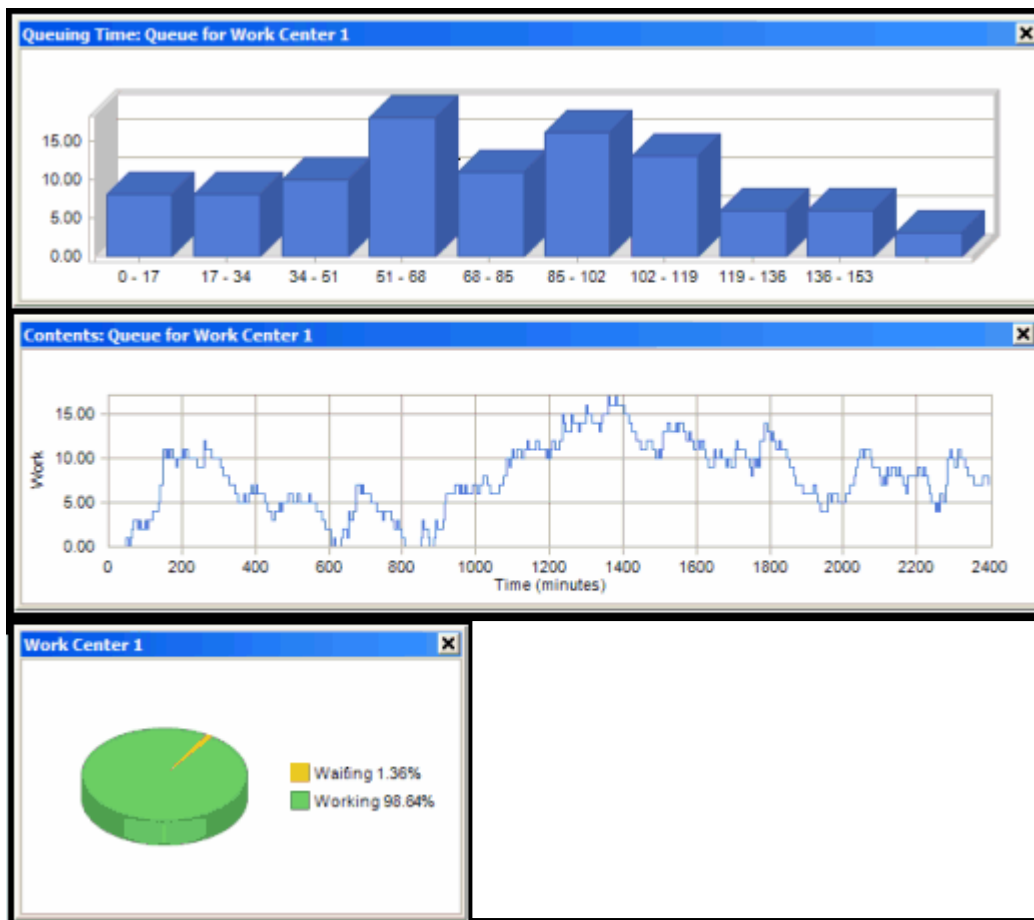
Esta funcionalidade é muito importante para verificar distribuições de entrada que podem afetar drasticamente os resultados de saída e fazer com que tomemos muita atenção com a coleta de dados destas distribuições.

Sheet: SIMUL8 Sensitivity Analysis Report

	A	B	C	D	E
1		Information 1: Working %	Information 2: Working %	Information 3: Working %	Information 4: Working %
2	Normal Trial	83.83466817	83.57022695	83.04630704	83.130540
3		85.24279462	85.52772098	84.77681596	84.743506
4		86.65092106	87.48521501	86.50732488	86.356472
5	8_10	85.24279462	85.52772098	84.77681596	84.743506
6		85.24279462	85.52772098	84.77681596	84.743506
7		0	0	0	0
8		0	0	0	0
9	10_12	85.24279462	85.52772098	84.77681596	84.743506
10		85.24279462	85.52772098	84.77681596	84.743506
11		0	0	0	0
12		0	0	0	0
13	12_14	85.24279462	85.52772098	84.77681596	84.743506
14		85.24279462	85.52772098	84.77681596	84.743506
15		0	0	0	0
16		0	0	0	0
17	14_16	85.24279462	85.52772098	84.77681596	84.743506
18		85.24279462	85.52772098	84.77681596	84.743506
19		0	0	0	0
20		0	0	0	0
21	16_18	85.24279462	85.52772098	84.77681596	84.743506
22		85.24279462	85.52772098	84.77681596	84.743506
23		0	0	0	0
24		0	0	0	0
25	18_20	85.24279462	85.52772098	84.77681596	84.743506
26		85.24279462	85.52772098	84.77681596	84.743506
27		0	0	0	0
28		0	0	0	0
29	20_22	85.24279462	85.52772098	84.77681596	84.743506
30		85.24279462	85.52772098	84.77681596	84.743506

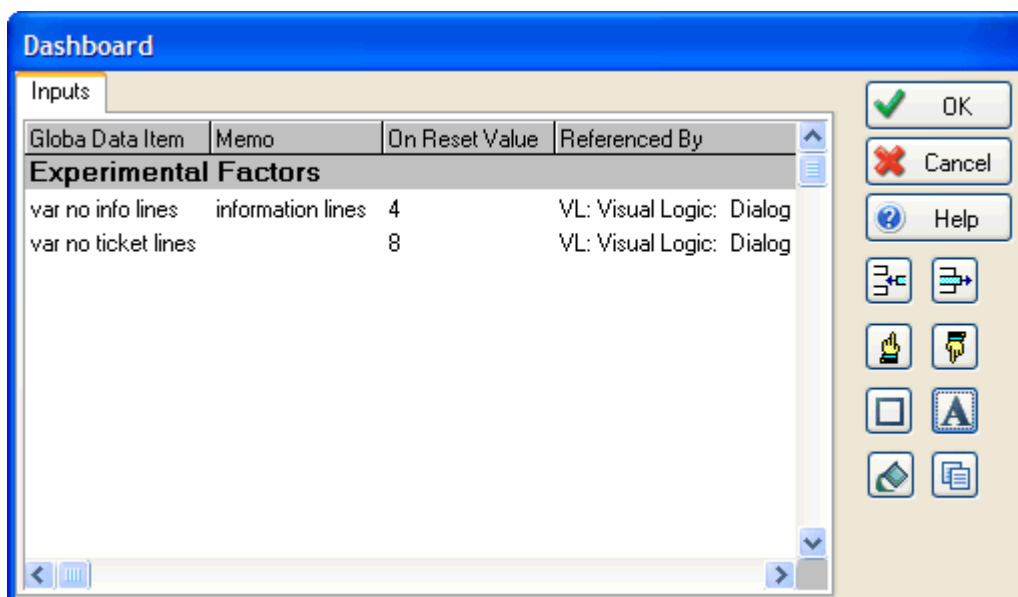
5. Melhoria Visual nos Gráficos (P)

Nesta versão a qualidade de todos os gráficos foram melhoradas facilitando sua visualização.



6. Painel de Controle (Dashboard)

Com o painel de controle é possível criar interfaces para a simulação sem a utilização direta de planilhas. Isto facilita muito a configuração de variáveis.



Outras Funcionalidades:

- Possibilidade de criar gerador de números aleatórios
- Configurar cor e espessura na ligação de objetos (Routing Arrows)
- Biblioteca de Imagens foi entendida adicionando 264 imagens
- Utilização de técnica de redução de variância no Trial
- Adicionar propriedades de objetos ao “Results Summary”

Para lista completa das modificações visite o site:

http://www.simul8.com/products/upgrades/2006/SIMUL8_2006_Feature_Tour.htm

Simulate Tecnologia de Simulação Ltda

AV. PROF. LINEU PRESTES, 2.242, CIETEC

05508-900, SÃO PAULO – SP - BRASIL

TEL: (11) 5081-7472

FAX: (11) 5062-4970



Pensou em Simulação, pensou Simulate !

Alianças Tecnológicas:

